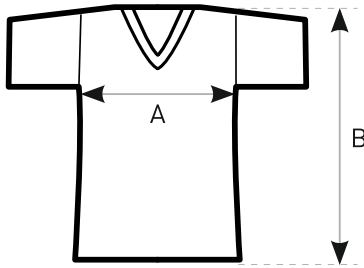


B&C #E190



B&C #E190 TU 03T	XS	S	M	L	XL	2XL	3XL	4XL	5XL
A HALF CHEST	47	50	53	56	59	62	65	70	75
B BODY LENGTH FROM NECK POINT	68	70	72	74	76	78	80	82	84

#Coupe

- Coupe classique contemporaine
- Construction tubulaire
- Fines finitions en bord-côte pour un look moderne
- Bande de propreté au col pour une finition soignée
- 9 tailles: XS au 5XL
- 100% coton
- Matière résistante et douce au toucher
- Qualité de matière B&C prouvée
- Grammage de tissu épais 190 g/m²